



MONTHLY MEMBERSHIP PROGRESS REPORT

District 356 B

Results as of: 4/30/2017

GMT: TAE-YOUNG KIM

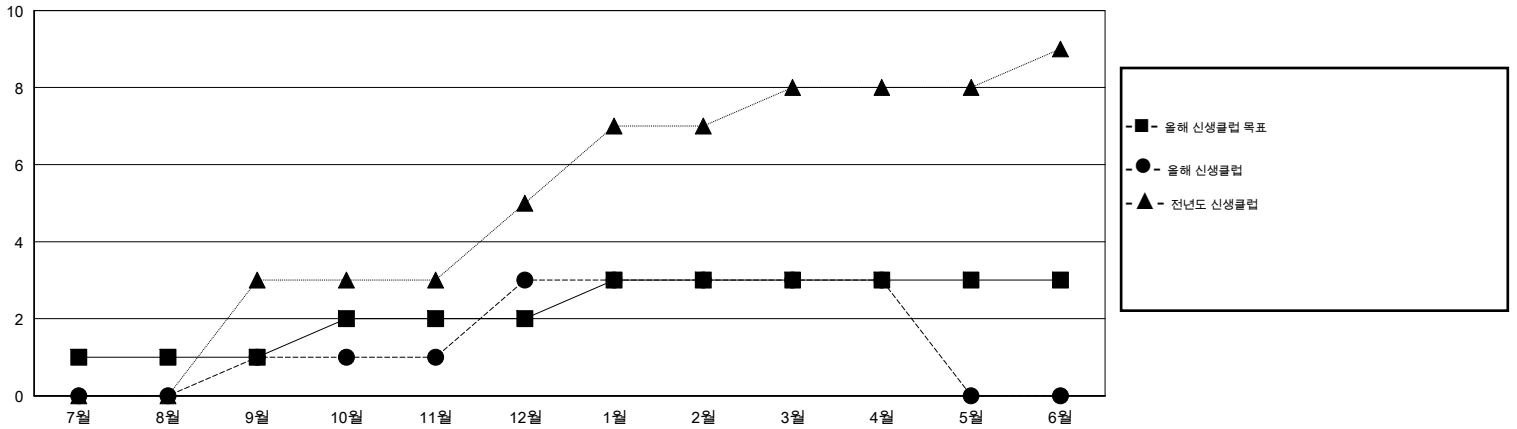
장소 REPUBLIC OF KOREA

현장지역 GMT

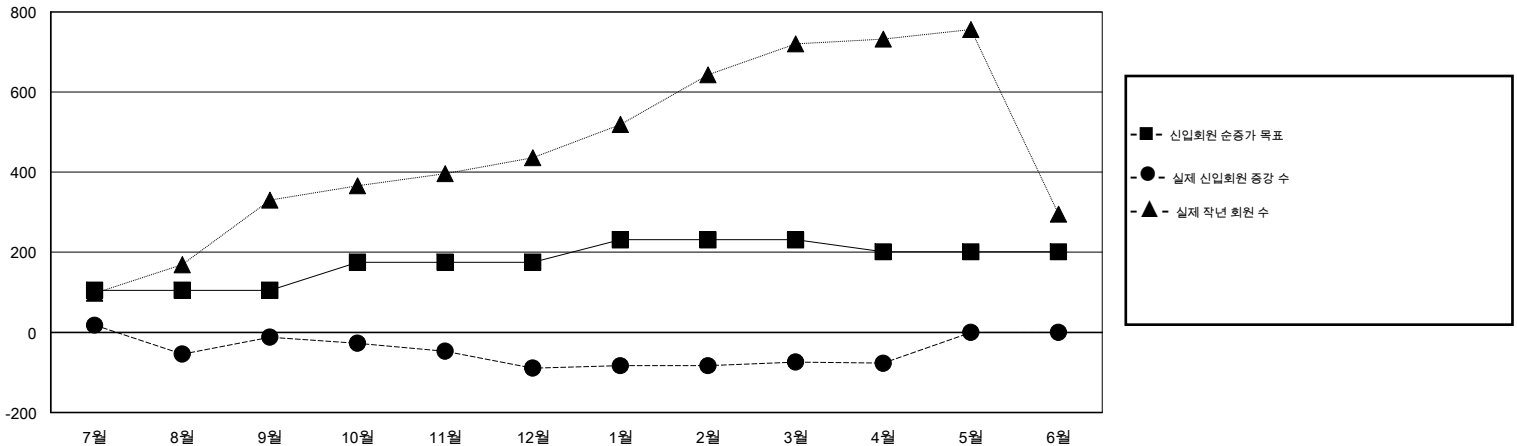
클럽			
결과- 2016-2017			
사분기	신생클럽 목표	신생클럽	해산된 클럽
7월/8월/9월	1	1	2
10월/11월/12월	1	2	1
1월/2월/3월	1	0	0
4월/5월/6월	0	0	0

회원 1인당			
결과- 2016-2017			
사분기	신입회원 순증가 목표(재입 및 전출입 제외)	실제 신입회원 증감 수(재입 및 전출입 제외)	실제 퇴회 회원 수(전출입 포함)
7월/8월/9월	105	249	261
10월/11월/12월	70	110	187
1월/2월/3월	56	61	46
4월/5월/6월	-30	23	26

목표 및 누적 신생클럽 수



목표 및 누적 회원수



해산된 클럽: 3	1명 이상의 신입회원을 등록한 73 CLUBS OF 97	성별 분포
퇴회회원	누적 회원 데이터를 확인하시려면 여기에 클릭하십시오.	남성 2,191 (84.37%)
작고 3		여성 406 (15.63%)
클럽해산 71		가족 단위 회원 총수 18
기타 446		회비 절반을 지불하는 가족회원 10
합계 520		